



# Lions Clubs International

Distretto 108 Ia3

*DG Gianni Rebaudo*

# The International Association of Lions Clubs

Distretto 108 la3 - Governatore 2014/15 Gianni Rebaudo



*Accademia di Lionismo*

Coordinatore: Carlo Calenda



*I soci  
risorsa primaria da  
individuare, da far crescere  
e da non disperdere.*

*Il Comitato Soci del Club e  
il Censore*

*D.O. Giuliano Ferrari*



Associazione Internazionale dei



# Lions Club:

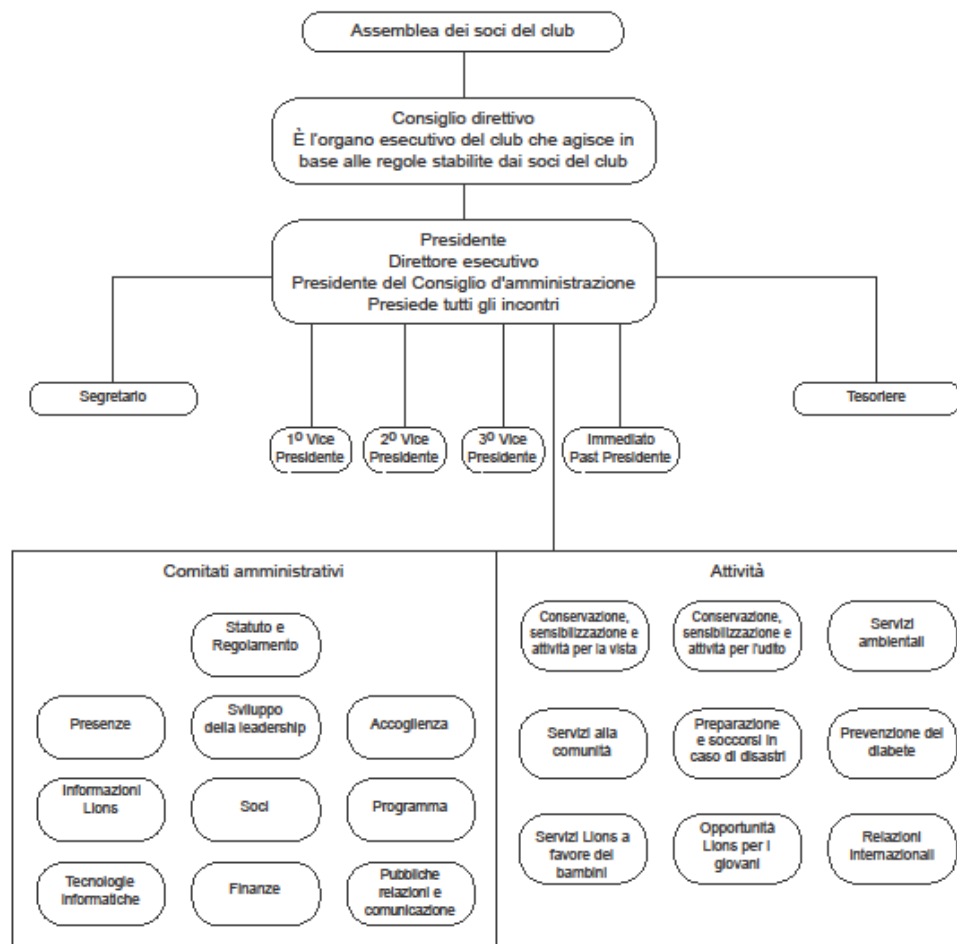
*è il club l'elemento essenziale e centrale  
dell'Associazione*





Lions Clubs International

## Organigramma del club



I comitati possono essere nominati per altre attività Lions quali:  
servizi per la cittadinanza, servizi educativi; servizi per la salute, servizi sociali,  
servizi ricreativi e servizi pubblici.

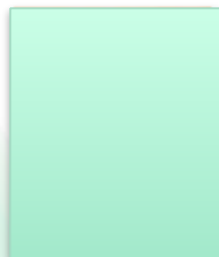




# I Club del Distretto



## ACQUI E COLLINE ACQUESI



### Presidente

### Segretario

### Tesoriere

### Cerimoniere


### Codice Club

108207

### Circ./Zona

2/D

### Omologazione

22 giugno 2010  
Club

### Club

#### Sponsor

Costigliole D'Asti  
Santo Stefano  
Belbo Valle Belbo  
Cortemilia e Valli

### Soci

27  
(D.14 - U.13)

*Presidente e Cerimoniere: “politici”  
Segretario e Tesoriere: “tecnici”*



*In realtà tutti gli officer di Club  
hanno compiti importanti.  
Alcuni più rilevanti:*

*Vice Presidente  
Team Leader  
o Coordinatore di un progetto o service*





# *Team Leader di un Comitato per services o gruppi di lavoro*

- Stabilire un piano razionale di azione*
- lavorare insieme e  
con metodo*
- delegare compiti*
- step di verifica  
periodica*







*Sulla crisi associativa nel Club  
si può discutere a lungo  
sappiamo che le motivazioni sono tante  
e spesso condivise .*

*Oltre a discuterne è prioritario  
ricercare una modalità che aiuti il Club  
ad essere in grado di*

***ESPRIMERE LE POTENZIALITA'**  
**CHE HA IN SE:**  
**I PROPRI SOCI***



# *Come nasce il socio ?*





- *proposta di un socio*
  - *valutazione del direttivo*
- ma c'è la modalità più razionale,  
corretta ed efficace:  
assegnare un compito specifico  
al Comitato Soci*





## *Il Comitato Soci:*

- programma di incremento secondo le  
necessità del Club*
  - valutazione dei candidati*
- segnalare le caratteristiche individuali e  
le personali aspettative del socio*



*Il Comitato Soci:  
programma di incremento secondo le  
necessità del Club*







# *Il Comitato Soci: valutazione dei candidati*





*Il Comitato Soci:  
- segnalare le caratteristiche  
individuali e  
le personali aspettative del socio*





*Ricerca candidati che siano di  
per se stessi soggetti di qualità,  
socialmente riconosciuti tali*





*Personne che, una volta associati,  
divengano soci di qualità, cioè  
Lions consapevoli, portatori di  
idee realizzatori di contenuti*





*Qualità non corrisponde ad un ruolo elitario nella società civile, ma ad un impegno qualitativo nel Lions Club*





*E' fondamentale una procedura il  
più possibile “asettica” che  
traguardi ad un solo fine:  
il socio, questo socio*

***RISORSA PRIMARIA DEL CLUB***



*E' importante accrescere il livello  
di soddisfazione del socio*

- le riunioni suscitano interesse?*
- il “format” è quello classico ?*
- le decisioni vengono assunte in modo  
imparziale e trasparente?*



*-I progetti di services rispondono  
ai bisogni della comunità?*

*-Il socio è effettivamente interessato  
e si sente parte del tipo di service  
offerto dal Club ?*



*-La leadership del Club accoglie le idee del socio per nuovi services?*

*-C'è una condivisione delle responsabilità con il socio ?*

*-Il nuovo socio trova mentori nei soci più esperti ?*

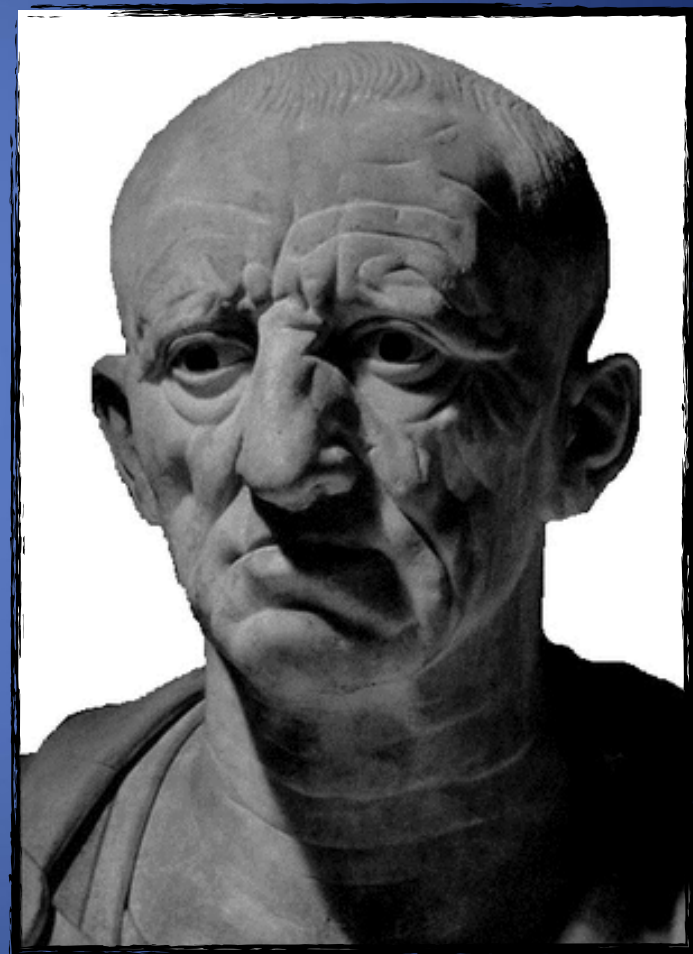






# *Il Censore di Club*

*un “Facilitatore”  
della vita  
associativa*





*Il Censore è una figura da  
riconsiderare per far sì che  
assuma la funzione di interfaccia  
o meglio collante, fra gli  
officer di Club e il socio*





*Il ruolo “rimodellato”  
del censore ha le seguenti funzioni:*

*Facilitatore*

*Animatore*

*Promotore della vita associativa*

*attraverso conoscenza e amicizia fra i soci*



*A questo nuovo Censore è richiesta  
una visione complessiva del Club  
interagendo con i quattro officer  
principali per conoscere le singole  
problematiche e saperle interpretare,  
con totale discrezione, nei confronti  
del singolo socio*



# E' il “sensore” elemento fondamentale di funzionamento del motore







*Non inventiamo nulla di nuovo:  
ecco la definizione di censore secondo  
Statuti e regolamenti di 15 anni fa:*

*Egli creerà armonia, cameratismo, allegria ed entusiasmo alle Riunioni con trovate e giochi appropriati ed imporrà eque multe ai soci del Club.*

*Non vi sarà una regola fissa nell'imporre le multe, purché queste non superino l'importo stabilito dal Consiglio Direttivo e nessun socio venga multato più di due volte ad ogni riunione.*

*Il Censore non può a sua volta essere multato, salvo che su voto unanime.*

*Il denaro raccolto dovrà essere immediatamente versato dal Censore al Tesoriere dietro ricevuta.*



*Si tratta solo di meglio definire ed  
attualizzare un ruolo di Censore  
elevandolo nel novero dei 5 Officer  
più importanti del Club in virtù  
delle funzioni che è chiamato a svolgere.*





## *FASE 1 (PRIMO ANNO)*

- 1) Incontri zonali con i Club per condividere il progetto*
- 2) Incontri con gli officer di Club per approfondire*



*3) Individuazioni in ogni club di un futuro censore che possa rispondere alle caratteristiche del progetto*

*4) Formazione per il nuovo officer*

*5) Verifica prima fase*



# IL TRAGUARDO

## ACQUI E COLLINE ACQUESI



### Presidente

[Redacted] (o)  
[Redacted]  
[Redacted]  
gabriele.bonifazio@libero.it

### Segretario

[Redacted]  
[Redacted] (L)  
[Redacted]  
[Redacted]

### Tesoriere

[Redacted]  
[Redacted] (L)  
[Redacted]  
[Redacted]

### Cerimoniere

[Redacted]  
[Redacted] (L)  
[Redacted]  
[Redacted]

Censore



### Codice Club

108207

### Circ./Zona

2/D

### Omologazione

22 giugno 2010  
Club

### Club Sponsor

Costigliole D'Asti  
Santo Stefano  
Belbo Valle Belbo  
Cortemilia e Valli

### Soci

27  
(D.14 - U.13)





*La crisi associativa ha molte motivazioni  
interne ed esterne alle dinamiche di  
gruppo  
su quelle esterne possiamo incidere  
poco, ma su quelle interne si può  
certamente fare di più.*



*INSIEME  
SI PUO'*