

Lions Club Moncalvo
Aleramica

DOVE C'È BISOGNO,
LÌ C'È UN LION

DAL 1917



MD 108 Italy

Promuove il
**FORUM BENESSERE
SOSTENIBILE SUL TERRITORIO**

Come valorizzare il territorio e sostenere il suo sviluppo a
partire dai territori UNESCO

**organizzato dalla fondazione PLEF e dall'associazione AREGAI,
in collaborazione con l'associazione AIQUAV**

Sabato 29 aprile 2017

Ore 9.00 – 17.00 - presso il teatro comunale di Moncalvo

Una giornata di studio e di cultura del benessere al
servizio della comunità, delle amministrazioni e degli
operatori economici.

Nell'anno del **centenario**
accettiamo la sfida di
promuovere un benessere
diffuso che rispetti
l'ambiente e difenda la
nostra terra e i suoi
abitanti



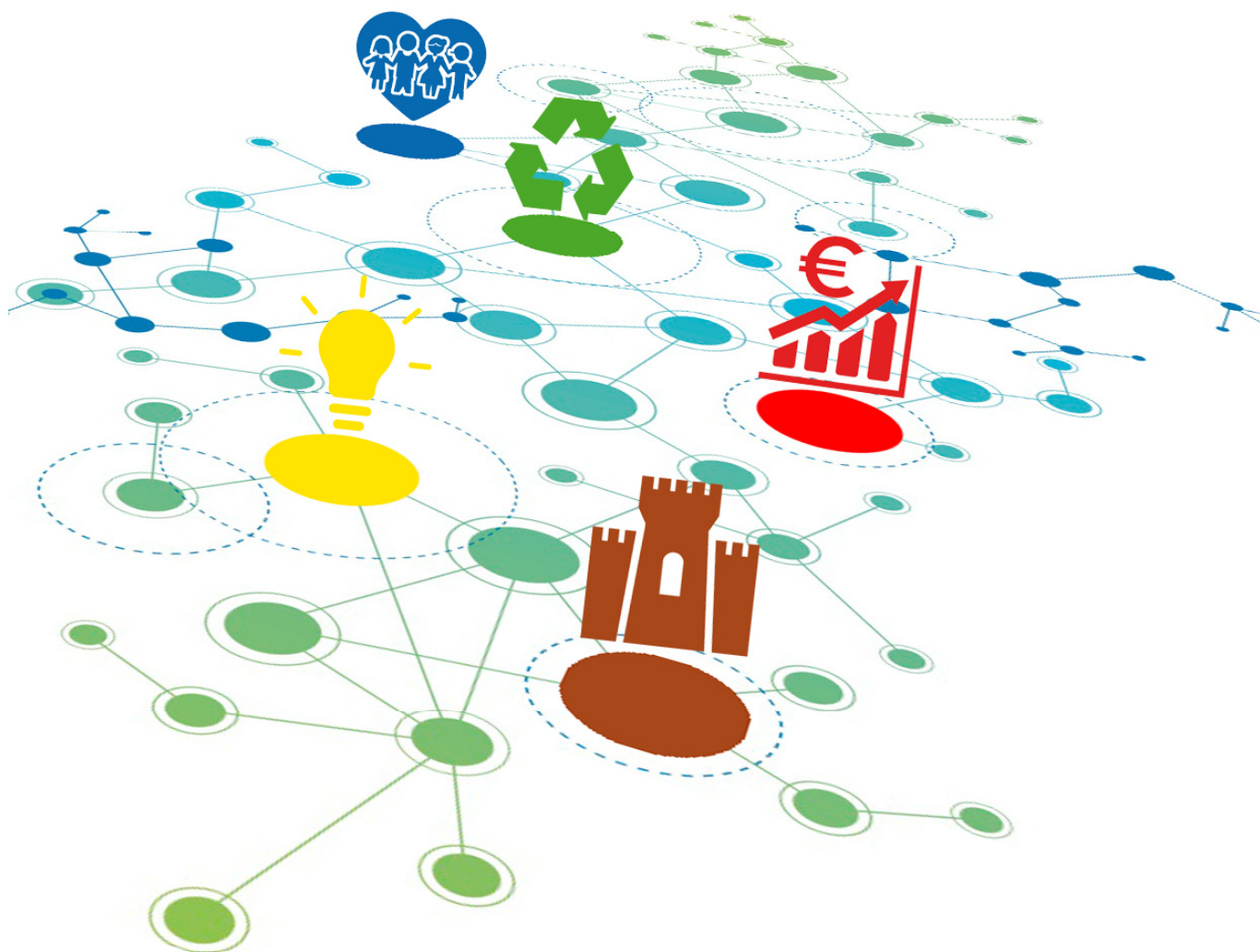
FORUM BENESSERE SOSTENIBILE SUL TERRITORIO

Come valorizzare il territorio e sostenere
lo sviluppo a partire dai valori UNESCO

Sabato 29 APRILE 2017

Ore 9.00 – 17.00

Teatro Comunale Moncalvo (Asti)



L'evento è progettato e monitorato con gli strumenti del modello di sviluppo sostenibile partecipato LICET®, verificato secondo la norma [ISO 20121](#), standard per la certificazione dei sistemi di gestione sostenibile degli eventi.

La **Fondazione PLEF** e l'**Associazione AREGAI**, in collaborazione con l'**associazione AIQUAV**, avendo a cuore la qualità della vita nelle comunità locali italiane, organizzano un percorso che unisce gli attori pubblici e privati per dimostrare come è possibile **trarre benefici economici, ambientali e sociali dalla creazione di territori più sani, sicuri ed inclusivi**. Benefici importanti, soprattutto per chi vuole sviluppare il turismo secondo i valori UNESCO e intende partire dalle proprie modalità di acquisto e progettazione, applicando il nuovo codice degli appalti, per generare impatti positivi sugli stili di produzione e di consumo sul territorio.

UN FORUM

PER ALIMENTARE IL BENESSERE SOSTENIBILE SUL TERRITORIO

A **Moncalvo (AT)**, **Sabato 29 aprile 2017**, anno del turismo sostenibile, si affronteranno i diversi aspetti teorici e pratici della programmazione e progettazione territoriale per capire come utilizzare, a livello locale, l'**indicatore BES (Benessere Equo e Sostenibile)** e gli **obiettivi SDGs (Sustainable Development Goals)** dell'ONU.

Strumenti di **indirizzo e di misura delle decisioni e azioni sostenibili** utili per individuare come riqualificare le **politiche pubbliche ed il brand territoriale** per costruire valore economico, ambientale e sociale, partendo dal **piccolo**.

UN PREMIO

PER I CAPITOLATI DI RISTORAZIONE COLLETTIVA SOSTENIBILI LICET®

Impareremo ad utilizzare il **linguaggio della sostenibilità** che facilita il dialogo costruttivo tra tutti gli attori coinvolti in un progetto. A tal proposito sarà presentato il **Premio BEZZO**, per valorizzare i capitolati di **ristorazione collettiva istituzionale** che sanno già usare questo linguaggio facilitando le aggregazioni di impresa nella partecipazione alle gare pubbliche e generare **benessere sostenibile** delle persone. Il premio è organizzato in **memoria del Cav. Bezzo**, di Moncalvo, che nella sua vita ha saputo promuovere la **cooperazione nel commercio** facilitando il suo sviluppo.

PER CHI:

Ricercatori, politici, amministratori, imprenditori, associazioni e professionisti delle comunità locali, che vogliono impegnarsi in forma aggregata nel rispondere ai bisogni della comunità locale.

A CHI:

Enti committenti di un servizio di ristorazione collettiva (scolastica, socio-assistenziale, sanitaria, ...) in atto o che verrà avviato entro il 30 settembre 2017, che intendono produrre valore per il territorio.

Programma

**Introducono: EMANUELE PLATA - Presidente Fondazione PLEF
PIERO BOCCALATTE - Presidente Codé CRAI Ovest**

h 9.00

Presentazione della giornata, esercitazione pratica e Premio BEZZO

h 9.30

Da dove partire per sviluppare un sistema turistico territoriale in grado di portare reali benefici sul territorio secondo le indicazioni degli SDGs?
PAOLO RICOTTI - Fondatore PLEF

h 9.45

Come la progettazione partecipata e inclusiva può aiutarci a rispondere ai bisogni ambientali, sociali ed economici del territorio?
GIORGIO BORGIATTINO - Presidente AREGAI

h 10.00

Come il BES permette di capire se la programmazione territoriale e i progetti locali portano benefici sul territorio?
FILOMENA MAGGINO - Presidente AIQUAV

CONFRONTO CON RAPPRESENTANTI TERRITORIALI

- GIANFRANCO COMASCHI e ROBERTO CERRATO - Presidente e Direttore Ass. Paesaggi Vitivinicoli di Langhe, Roero e Monferrato
- GIANGIACOMO IBBA - Presidente nazionale CRAI
- MARIA RITA MOTTOLA - Presidente LIONS CLUB MONCALVO
- SARA CIRONE, - Coordinatrice PLEF Emilia Romagna
- Sindaci, Assessori, Imprenditori e Professionisti coinvolti in progetti per lo sviluppo locale

RIFLESSIONI SU UN ESEMPIO COMUNE: LA RISTORAZIONE COLLETTIVA

h 11.30

Quali sono i requisiti delle filiere sostenibili?
Responsabili sostenibilità Rina Services S.P.A. e Agroqualità S.P.A.

h 11.45

Come la ristorazione collettiva può aiutare a creare benessere sostenibile sul territorio?
AMINA CIAMPELLA - Presidente commissione ristorazione fuori casa dell'ente nazionale per la normazione (UNI)

h 12.15

Come la ristorazione collettiva può aiutare a creare inclusione sociale e valorizzazione territoriale?

Dibattito aperto al pubblico. Modera GIORGIO BORGIATTINO, presidente dell'Associazione AREGAI

La partecipazione al forum è gratuita registrandosi, entro il 26.04.2017, sul sito www.aregai.it

Pranzo

Prima della ripresa delle attività, verrà offerto un pranzo sostenibile, progettato dai giovani volontari partecipanti al corso «TECNICHE DI PROGETTAZIONE SOSTENIBILE PER IL TERRITORIO».

Laboratorio pratico

I lavori continueranno presso i locali del museo civico di Moncalvo; qui, attraverso un **gioco di ruolo**, i partecipanti sperimenteranno l'uso del linguaggio condiviso delle azioni sostenibili secondo il modello LICET® attivando un dialogo costruttivo tra gli attori coinvolti nel ciclo di vita di un pasto.

La ristorazione è un esempio concreto che permette di adottare una visione olistica e, attraverso l'uso di un linguaggio comune, aiuta a capire le diverse percezioni del valore della sostenibilità tra chi progetta, chi produce, chi consuma, chi gestisce i rifiuti e la comunità locale.

- h 14.30** **Esercitazione: criteri di sostenibilità di un servizio di ristorazione collettiva**
- h 16.00** **Regolamento del Premio Cav. Bezzo**
ENZA LARETTO, Rina Services S.P.A.
- h 16.30** **Restituzione dell'esercitazione pratica**
- h 17.00** **Fine lavori e saluti**

Nell'ottica del legame con il territorio, le informazioni sulle varie opportunità per una lieta permanenza durante il week end saranno presentate sul sito www.aregai.it

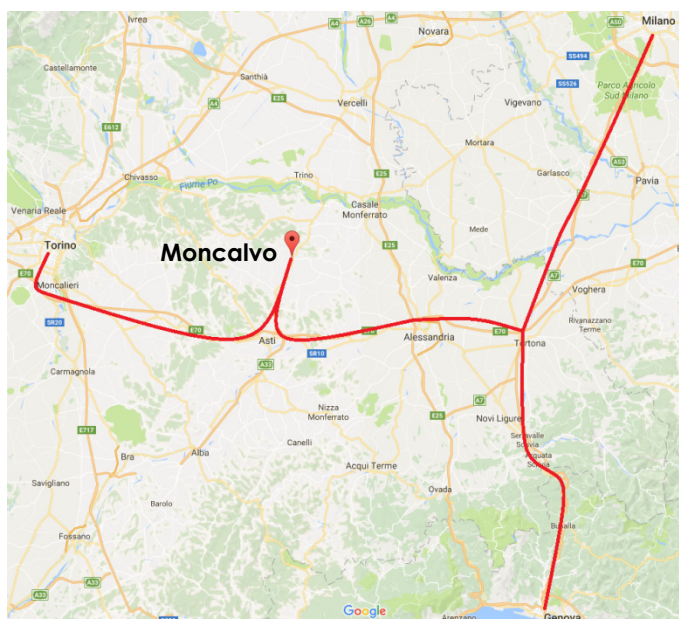
COME ARRIVARE A MONCALVO?

Da Torino
Prendere l'autostrada **A21** in **direzione Piacenza**.

Da Milano
Prendere l'autostrada **A7**, **uscire a Tortona** sulla **A21 in direzione Torino**

Da Genova
Prendere l'autostrada **A7** fino a **Tortona**, continuare sull'autostrada **A21 in direzione Torino**

Uscire ad Asti Est, seguire le **indicazioni per Casale** ed **entrare in Tangenziale di Asti** Imboccare la **SS 457**, superare il **comune Calliano** e **proseguire per Moncalvo**.



Quali vantaggi per chi partecipa?

Chi parteciperà all'evento riceverà:

- **Linea guida** della progettazione sostenibile partecipata secondo l'esperienza realizzata su un territorio UNESCO.
- **Slide** della giornata con illustrazione ragionata delle novità normative in merito allo sviluppo sostenibile del territorio e la misura del benessere equo sostenibile.

Chi parteciperà al premio BEZZO:

Gli Enti pubblici che partecipano alla gara per il bando per la ristorazione collettiva otterranno:

- **BORSA DI STUDIO**, offerta da CRAI COOPERATIVA e CODE' CRAI OVEST in memoria del Cav. Bezzo, per un ricercatore borsista che, sotto la supervisione di AIQUAV, applicherà l'indicatore BES per misurare gli impatti generati dalla progettazione del servizio di ristorazione.
- **PERCORSO DI CRESCITA** attraverso un'assistenza personalizzata per fare acquisti responsabili e progetti pubblico-privati. Utile a valorizzare il territorio dal punto di vista strategico e sostenere il suo sviluppo, grazie all'integrazione delle competenze della fondazione PLEF e dell'associazione AREGAI.

	PERCORSO DI CRESCITA	BORSA DI STUDIO
1° classificato	✓	✓
2° e 3° classificato	✓	
Tutti i candidati	✓ a condizioni agevolate	

Tutte le candidature saranno valutate usando gli strumenti del sistema LICET® (descritto nel regolamento scaricabile dal sito www.aregai.it) con l'obiettivo di coinvolgere, nel sistema di valutazione, tutti gli attori interessati al ciclo di vita del pasto.

EVENTO PROMOSSO DA



IN COLLABORAZIONE CON



innamorati del Monferrato



A.L.E.R.A.MO.
onlus

CON IL PATROCINIO DI



ASSOCIAZIONE PER IL PATRIMONIO
DEI PAESAGGI VITIVINICOLI
DI LANGHE-ROERO E MONFERRATO

CON IL SOSTEGNO DI
(donatori della borsa di studio)



Vi aspettiamo il 29 aprile presso il teatro comunale di Moncalvo,
in Piazza Carlo Alberto 13, Moncalvo (AT)